



Verpackung für Tassenkuchen



Material:

- 1797002 Stanzer 4XL Quadrat gezahnt, 64 x 64 mm
- 1782153 Stanzer Borde Gänseblümchen, 2 Funktionen, 51 mm
- 1549730 My Colors Cardstock, Mini Dots, 30,6x30,6cm, 216 g/m², Pink Carnation
- 1549902 My Colors Cardstock, 30,6x30,6cm, 216g/m², Muslin
- 1549977 My Colors Cardstock, 30,6x30,6cm, 216g/m², Brown Eyes
- 4511345 Stempelkissen VersaFine, 6 x 9,5 cm, braun
- 4511400 Stempelreiniger, 56 ml
- 4511231 Stempel Clear Schokolade macht nicht, 74x105 mm
- 4511209 Stempel Clear Guten Appetit, 74x105 mm, 5-teilig
- 4510903 Acrylblock mit Griffmulde, 76 x 100 x 15 mm
- 4510999 Stempelmatte, 21 x 14,5 x 5 mm, schwarz
- 1504301 Strass Acryl selbstklebend, rund, 4 5 6 8 mm, crystal
- 9511100 Mobilefolie transparent, 330 x 430 x 0,2 mm, falblos
- 1506534 E-Z Runner Nachfüllbar, strong permanent, 13mx8mm
- 1520606 Tacky Spezial Doppelklebeband, 6mm, 10m, transp.

Sonstiges: Bleistift, Falzskizze Banderole, Falzskizze, Schneidskizze, 1:1 Schablone, Küchenpapier



Anleitung:

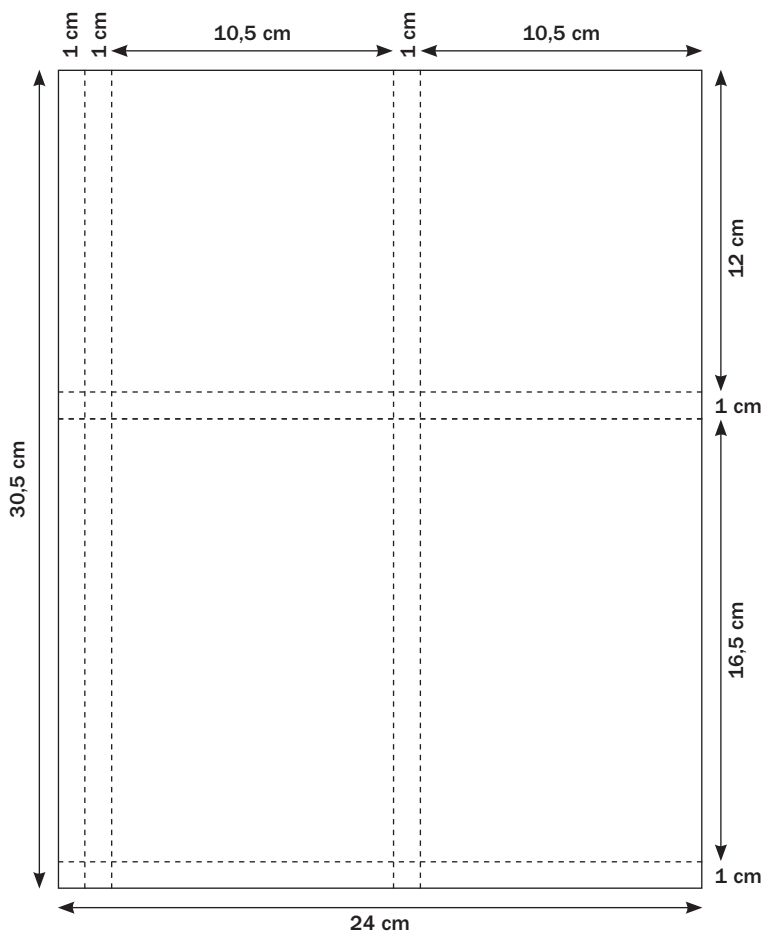
(1) Aus dem cremefarbenen Papier ein 24 x 30,5 cm großes Stück für die Verpackung und einen 5 x 26,2 cm großen Streifen für die Banderole zuschneiden. Die Stücke nach der Anleitung auf der Falzskizze falzen und nach der Schneidskizze zuschneiden. An der Lasche A eine Borde mit dem Bordenstanzer stanzen.

Tipp: Da bei der Anleitung gerade und ungerade Maße verwendet werden, ist es am einfachsten, die Maße mit dem Bleistift als Hilfspunkt einzuzeichnen. Diese Hilfspunkte anschließend an eine Falzrinne anlegen und mit dem Falzbein nachziehen.

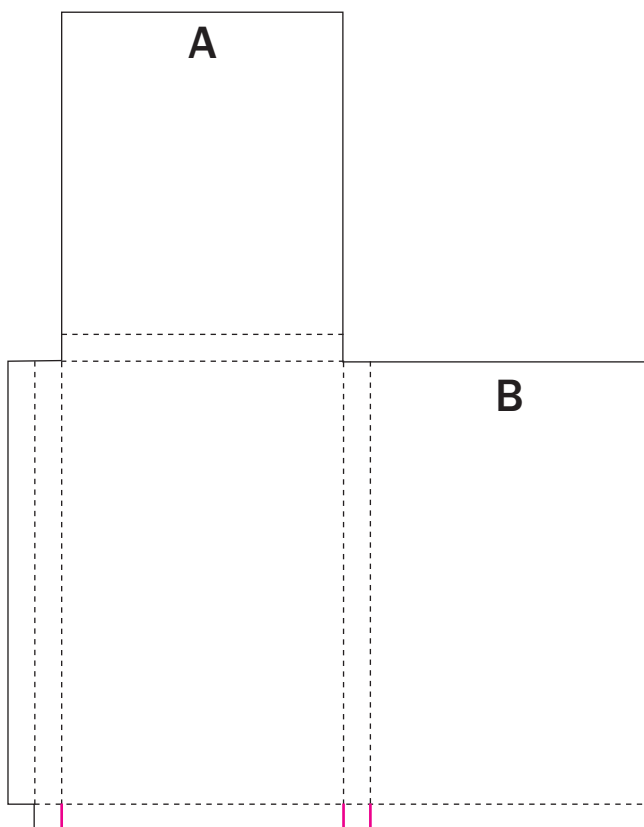
(2) Aus dem braunen Papier 2 Stk. 9,5 x 15,5 cm, 1 Stk. 10 x 16 cm und 1 Stk. 4,5 x 10 cm zuschneiden. Aus dem pinkfarbenen gepunkteten Papier 2 Stk. 9 x 9,5 cm, 1 Stk. 9,5 x 15,5 cm und 1 Stk. 4 x 9,5 cm zuschneiden. Die Teile wie bei dem Modell auf die Lasche A und die Banderole kleben. Auf die Vorderseite der Lasche B das nach der 1:1 Schablone zugeschnittene braune und pinkfarbene Papier aufkleben. Mit dem gezahnten Quadratstanzer ein Fenster in die Freifläche stanzen.

(3) Hinter das Fenster ein 9 x 9 cm großes Stück Mobilefolie kleben. Anschließend die Schachtel mit Tacky Band zusammenkleben. Die Banderole auf der Rückseite zusammenkleben. Das braun ausgeschnittene Fenster (7 x 7 cm) mittig auf die Banderole kleben. Auf das ausgestanzte gezahnte Quadrat (in Step 2 als Fenster ausgestanzt) den Schokoladenspruch stempeln. Das Schild auf die Banderole kleben und an den Ecken mit Strasssteinen bekleben. Auf das beigefarbene Papier die Sprüche „Guten Appetit“ und „Zum Genießen“ stempeln. Die Schriftzüge ausschneiden und jeweils auf ein etwas größeres Stück braunes Papier kleben. Die Verpackung damit ausdekorieren.

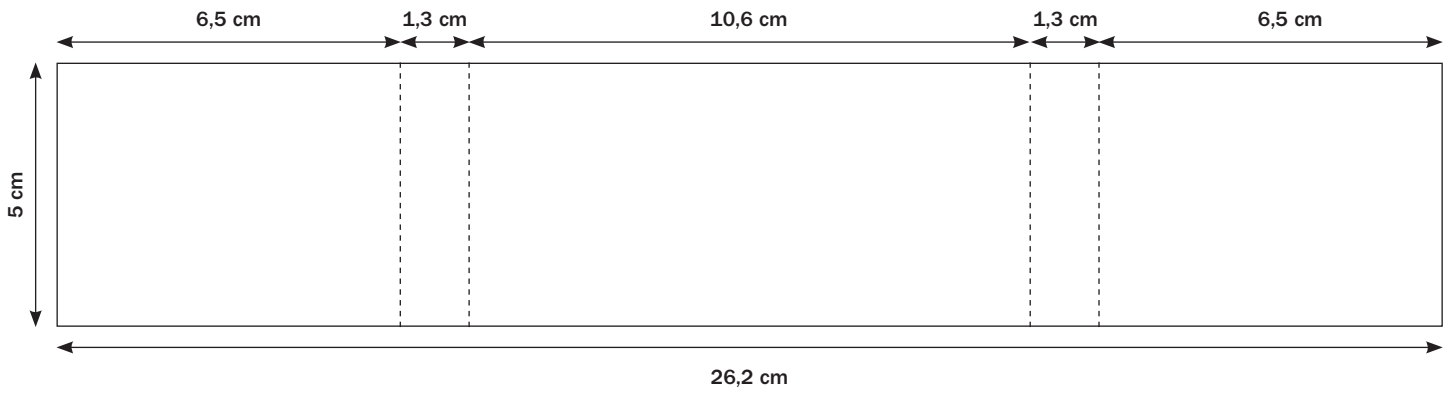
Falzskizze Verpackung:



Schneideskizze Verpackung:



Falzskizze Banderole:



1:1 Vorlage:

